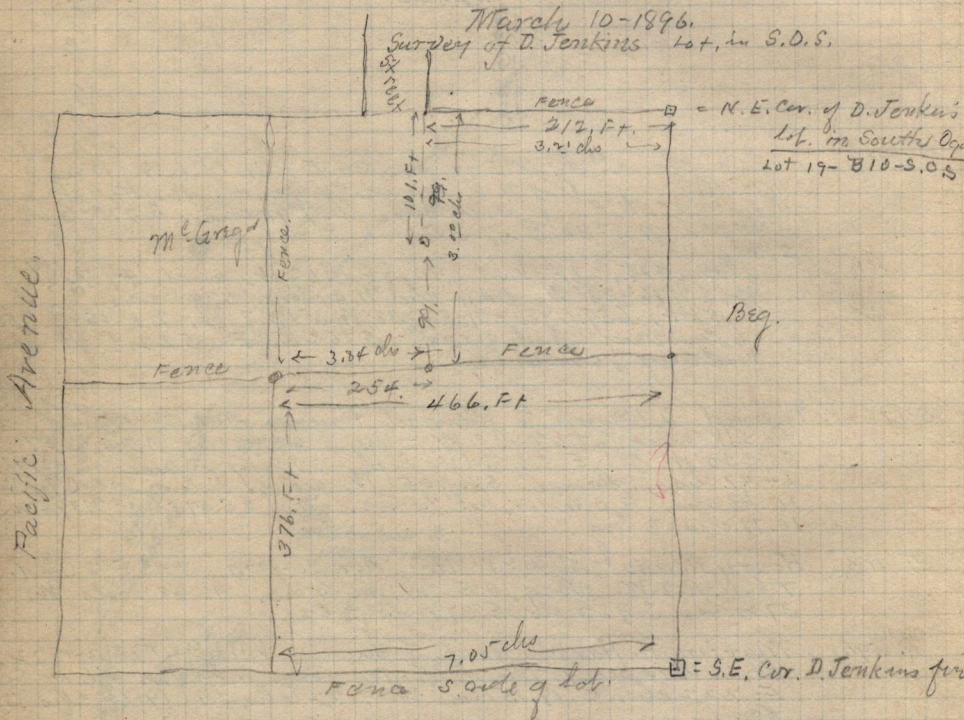


3-154, Saml. White to Richard Hayes. - May 14-1881.  
 Pt. Secs. 12, T.6. N. R. 7. W. 18<sup>th</sup> Reg. N. E. Cor. ad Sec. N. 6. 36  
 chs, S. 19° E. 16.40 chs, along E. side of R. R. tracks, E.  
 1.02 chs to Sec. line, N. 15.55 chs to 2<sup>nd</sup> Reg. Also Reg.  
 Pt. N. W. 1/4 Sec. 7, T.6. N. R. 1. W. 18<sup>th</sup> Reg. N. W. Cor. ad 1/4 Sec.  
 E. 7.22 chs S. 19.15 chs. W. 7.22 chs N. 19.15 chs to Reg.  
 Also. Pt. S. E. 1/4 Sec. 1. T.6. N. R. 2. W. - 18<sup>th</sup> Reg. S. E. Cor. ad 1/4  
 Sec. N. 98. rods W, 37. rods S 98. rods E, 37. rods to Reg.

P. 595. Richard Hayes to Chloe Ann Rawson Hancock, March  
 31-1887 Pt. S. E. 1/4 Sec. 1. T.6. N. - R. 2. W. 18<sup>th</sup> Reg. 10.40 chs  
 W. 1/4 S. E. Cor. ad 1/4 Sec. in cent. St. N. 4.47 chs N 89.97° W,  
 24.37 chs, S 4.55 chs, E. 24.37 chs to Reg. Also Reg.  
 5.69 chs N. of S. E. Cor. ad 1/4 Sec. W. 35.4 chs N. 98.2 chs  
 S. 19° E., 10.40 chs on W. side C. P. R. R. to Reg.



2-458. M. J. & Armistead Maffatt. to Wm A. Maffatt.  
 Apr. 16-1889 S. W. 1/4 of S. E. 1/4 Sec. 11. T.6. N. R. 1. E.  
 Also Pt. S. W. 1/4 Sec. 11. 18<sup>th</sup> Reg. D 14.87 chs. S. 1/4 N. E. Cor. ad 1/4 Sec.  
 W. 14 rods, S. 25.13 chs. E. 14. rods, N 82.5.13 chs. to Reg.  
 48.3/4 acres.

17-226. A. Maffatt. & wife to Wm A. Maffatt. Feb 3-1890.  
 Pt. N. W. 1/4 of S. E. 1/4 Sec. 11. T.6. N. R. 1. E.  
 18<sup>th</sup> Reg. S. W. Cor. ad 40. a. E. 16.09 chs N 43.2 W. 7.10  
 chs, along center of st. W. 11.25 chs. S. 5.28 chs. to Reg.  
 Also pt. S. E. 1/4 of S. W. 1/4 quad Sec. 11. 18<sup>th</sup> Reg. 14 rods N. of S. E.  
 cor. ad 1/4 S. W. 66. rods N 80. rods E. 66. rods S 80  
 rods. to Reg. 40.2 a.